

## Erdungsspreizbolzen

Zugelassen nach VGV96953-11  
Bohren, Einsetzen, Aufweiten, Verbinden

- Leichtes hydraulisches Setzwerkzeug
- Kein Schweißen, Reinigen oder sonstige Oberflächenbehandlung nötig
- Gleichbleibende Qualität auch bei unebenen oder gebogenen Oberflächen
- Dichte, beständige und kraftschlüssige Verbindung mit niedrigem elektrischen Widerstand
- Erdungsspreizbolzen wird nur einseitig eingesetzt, auch in Sacklöcher
- Verfügbar für Alu- und Stahlstrukturen ab 1,5 mm Wandstärke

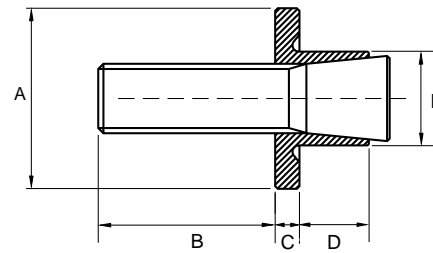


Pneumatisches Setzwerkzeug



# Erdungsspreizbolzen

## Auswahlliste



Bemaßung

Bezeichnung	VG 96953-	A	B	C	D	E	Masse/Stk.
80923-01	(T11A0003)	16 ø	21 (26)	4.5	4.5	11.5 ø	16 g
80974-01	(T11A0002)	16 ø	13 (18)	4.5	4.5	11.5 ø	14 g
80925-01	(T11A0004)	16 ø	24 (27)	3.5	11	8.5 ø	16 g
80975-01	(T11A0001)	16 ø	16 (19)	3.5	11	8.5 ø	14 g
80924-01	(T11A0007)	25 ø	24 (31)	5.5	4.5	19.0 ø	50 g
80926-01	(T11A0008)	25 ø	28 (31)	3.5	11	13.5 ø	42 g
80958-01	(T11A0009)	16 ø	21 (26)	4.5	4.5	11.5 ø	12 g
80976-01	(T11A0010)	16 ø	13 (18)	4.5	4.5	11.5 ø	12 g
80960-01	(T11A0011)	16 ø	24 (27)	3.5	11	10.5 ø	15 g
80977-01	(T11A0012)	16 ø	16 (19)	3.5	11	10.5 ø	15 g
80959-01	(T11A0015)	25 ø	24 (31)	5.5	4.5	19.0 ø	34 g
80961-01	(T11A0016)	25 ø	28 (31)	3.5	11	15.0 ø	36 g
81929-01	(T11A0005)	20 ø	15 (20)	4.5	4.5	15.0 ø	29 g
81928-01	(T11A0006)	20 ø	19 (21)	3.5	11	11.5 ø	26 g
81931-01	(T11A0013)	20 ø	15 (20)	5.5	4.5	15.0 ø	19 g
81930-01	(T11A0014)	20 ø	19 (21)	3.5	11	13.5 ø	26 g

Die in der Spalte B in Klammern angegebenen Maße geben die Bolzenlänge (Kopf – Flange) nach Einbau/Setzen an

## Erdungsspreizbolzen für Stahlstrukturen

Bezeichnung	Gewinde	Bohrungs- ø	Wandstärke	Drehmoment	Setzwerkzeug
80923-01	M6	11.5/11.7 mm	1.5–4 mm	8 Nm	PMT6/PMTC6
80925-01	M6	8.5/8.7 mm	> 4 mm	8 Nm	PMT6/PMTC6
80974-01	M6	11.5/11.7 mm	1.5–4 mm	8 Nm	PMTC6
80975-01	M6	8.5/8.7 mm	> 4 mm	8 Nm	PMTC6
81929-01	M8	15.0/15.2 mm	1.5–4 mm	15 Nm	PMT8
81928-01	M8	11.5/11.7 mm	> 4 mm	15 Nm	PMT8
80924-01	M10	19.0/19.2 mm	2–4 mm	34 Nm	PMT10
80926-01	M10	13.5/13.7mm	> 4mm	34 Nm	PMT10

## Erdungsspreizbolzen für Aluminiumstrukturen

Bezeichnung	Gewinde	Bohrungs- ø	Wandstärke	Drehmoment	Setzwerkzeug
80958-01	M6	11.5/11.7 mm	1.5–4 mm	8 Nm	PMT6/PMTC6
80960-01	M6	10.5/10.7 mm	>4 mm	8 Nm	PMT6/PMTC6
80976-01	M6	11.5/11.7 mm	1.5–4 mm	8 Nm	PMTC6
80977-01	M6	10.5/10.7 mm	>4 mm	8 Nm	PMTC6
81931-01	M8	15.0/15.2 mm	1.5–4 mm	15 Nm	PMT8
81930-01	M8	13.5/13.7 mm	>4 mm	15 Nm	PMT8
80959-01	M10	19.0/19.2 mm	2–4 mm	34 Nm	PMT10
80961-01	M10	15.0/15.2 mm	>4 mm	34 Nm	PMT10

## Hydraulisches Setzwerkzeug

Bezeichnung	Zugkraft	Masse	Länge	Prüfvorrichtung
PMT6	10KN	1,28 kg	185 mm	80928
PMTC6	10KN	1,28 kg	185 mm	80928
PMT8	18KN	1,28 kg	185 mm	80928
PMT10	25KN	1,28 kg	185 mm	80928

## Pneumatisches Setzwerkzeug

Bezeichnung	Zugkraft	Masse	Abmessungen	Anwendungen
PMA10	Justierbar 9–28KN mit Prüfvorrichtung 80928	3,70 kg	L270 x B140 x H320	Earth Bonds: M6, M8, M10